

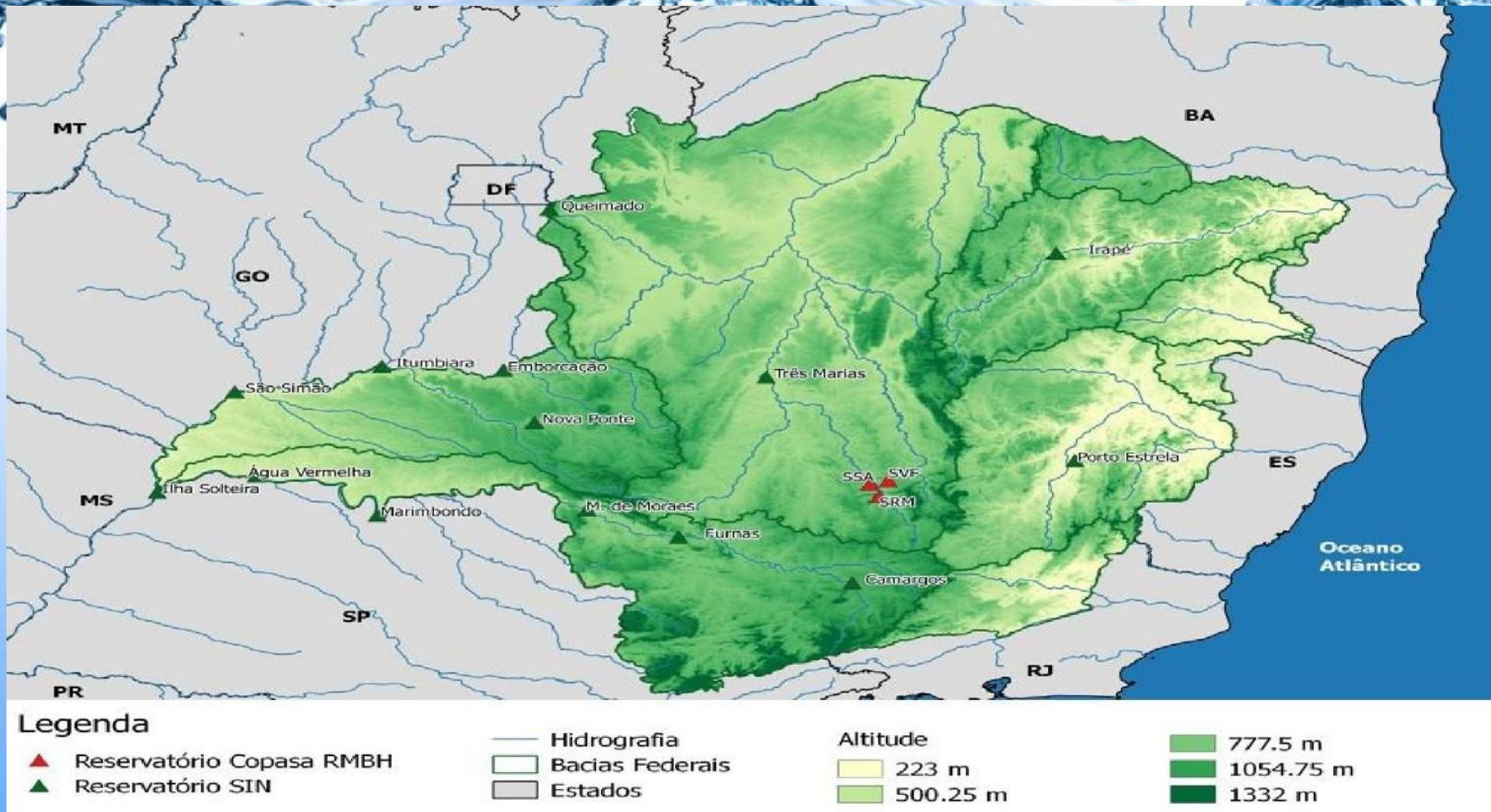
Sala de Situação

Boletim Semanal de Acompanhamento de Reservatórios



Instituto Mineiro de Gestão das Águas

Localização dos Principais Reservatórios em Minas Gerais



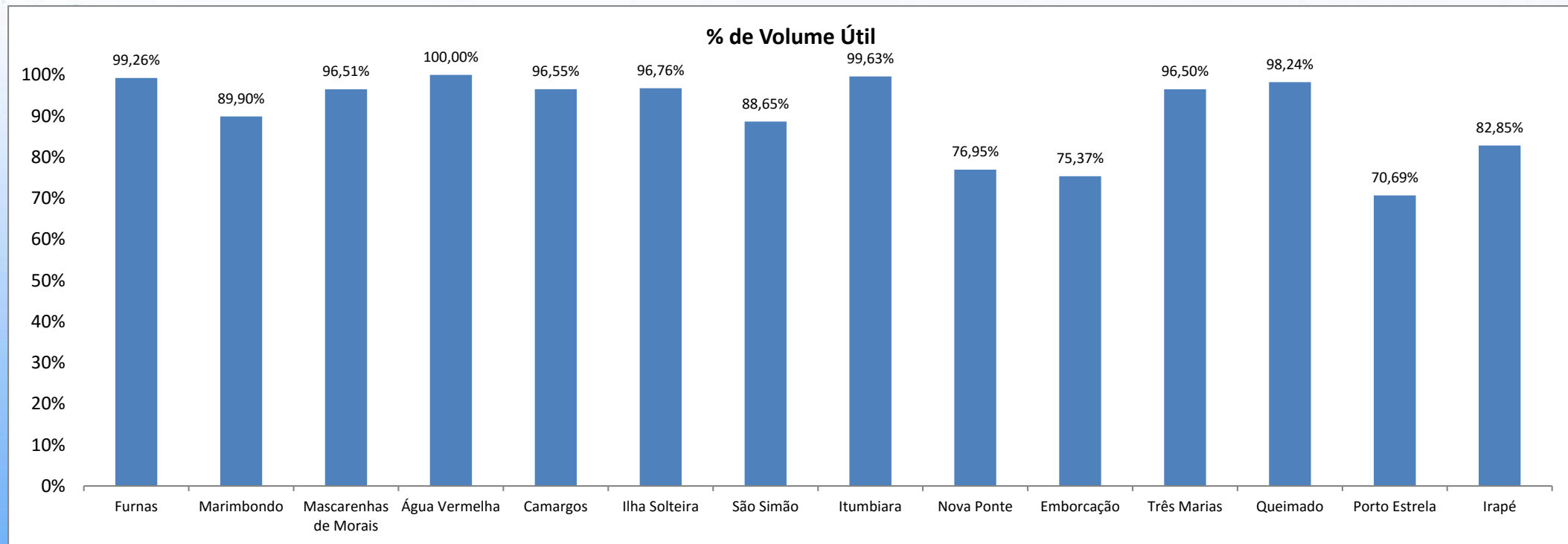
Reservatórios do Sistema Interligado Nacional - SIN

BACIA	RESERVATÓRIO	CAPACIDADE (hm ³)	VOLUME ÚTIL TOTAL (hm ³)	VOLUME MORTO TOTAL (hm ³)	VOLUME ARMAZENADO (hm ³)	% DA CAPACIDADE	VOLUME ÚTIL ARMAZENADO (hm ³)	% DO VOLUME ÚTIL TOTAL	PREVISÃO DE CHUVAS PARA REGIÃO (mm)
Grande	Furnas	22.950,0	17.217,0	5.733,0	22.822,59	99,44%	17.089,6	99,26%	00 - 10
	Marimbondo	6.150,0	5.260,0	890,0	5.618,74	91,36%	4.728,7	89,90%	00 - 10
	Mascarenhas de Moraes	4.040,0	2.500,0	1.540,0	3.952,75	97,84%	2.412,8	96,51%	00 - 10
	Água Vermelha	11.027,5	5.169,2	5.858,3	11.027,50	100,00%	5.169,2	100,00%	00 - 10
	Camargos	792,0	672,0	120,0	768,82	97,07%	648,8	96,55%	10 - 30
Paraná	Ilha Solteira	21.059,3	5.515,5	15.543,8	20.880,60	99,15%	5.336,8	96,76%	00 - 10
Paranaíba	São Simão	12.540,0	5.540,0	7.000,0	11.911,21	94,99%	4.911,2	88,65%	00 - 10
	Itumbiara	17.027,0	12.454,0	4.573,0	16.980,92	99,73%	12.407,9	99,63%	00 - 10
	Nova Ponte	12.792,0	10.380,0	2.412,0	10.399,41	81,30%	7.987,4	76,95%	00 - 10
	Emborcação	17.724,7	13.055,7	4.669,0	14.509,10	81,86%	9.840,1	75,37%	00 - 10
Paraopeba	Três Marias	19.528,0	15.278,0	4.250,0	18.993,27	97,26%	14.743,3	96,50%	00 - 10
Paracatu	Queimado	478,0	389,5	88,5	471,15	98,57%	382,7	98,24%	00 - 10
Santo Antônio	Porto Estela	99,0	33,1	65,9	89,3	90,20%	23,4	70,69%	10 - 30
Jequitinhonha	Irapé	5.963,9	3.692,8	2.271,2	5.330,61	89,38%	3.059,4	82,85%	10 - 30

Fonte: Agência Nacional de Águas, Sala de Situação. Relatório Diário da Situação Hidráulica – Hidrológica das Usinas hidrelétricas do SIN, Operador Nacional do Sistema.

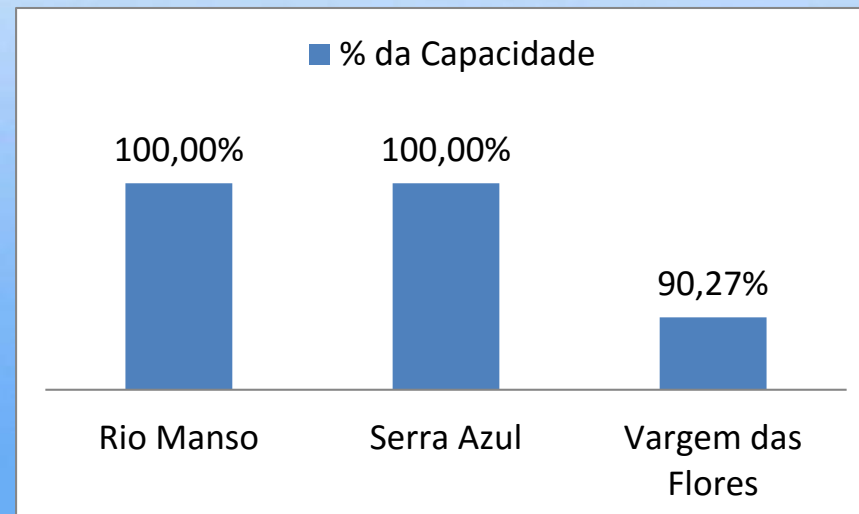
Obs: Os dados utilizados para o boletim são brutos e estão sujeitos a consistência. Os dados são coletados diretamente do boletim de Acompanhamento dos Reservatórios do Sistema Interligado Nacional, emitido diariamente. Os dados são referentes ao dia anterior à data do boletim.

Reservatórios do Sistema Interligado Nacional - SIN



Reservatórios do Sistema Paraopeba

Sistema Paraopeba							
Bacia	Reservatório	Capacidade	Volume			% da Capacidade	Previsão de Chuva
			11/05/2021	11/05/2022	11/05/2023		
PARAOPEBA	Rio Manso	148.979.041,17	143.849.199,43	148.979.041,17	148.979.041,17	100,00%	10 - 30
	Serra Azul	87.942.447,73	85.026.658,92	87.942.447,73	87.942.447,73	100,00%	10 - 30
	Vargem das Flores	39.086.868,71	36.854.948,43	33.847.483,18	35.282.859,77	90,27%	10 - 30



Legenda Ilustrativa

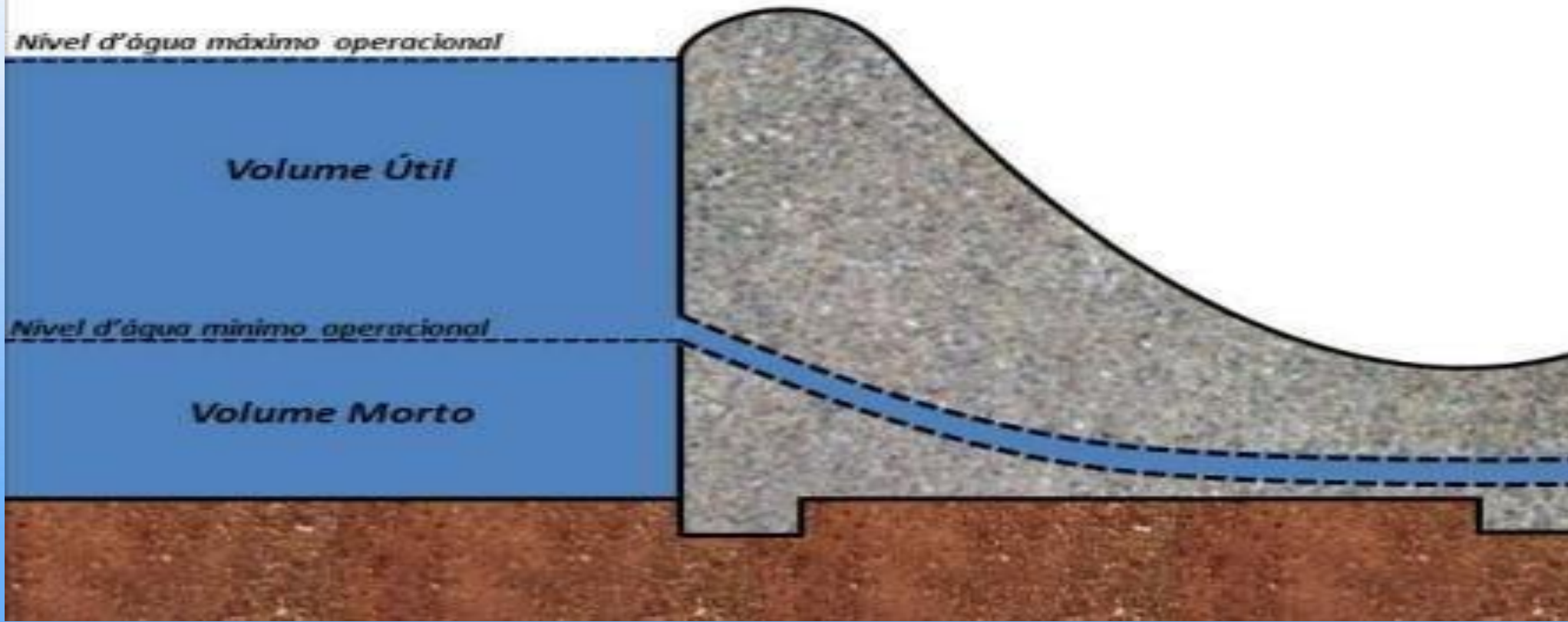
Capacidade = Volume Morto + Volume Útil

Nível d'água máximo operacional

Volume Útil

Nível d'água mínimo operacional

Volume Morto





Elaboração



Instituto Mineiro de Gestão das Águas

Parcerias

