



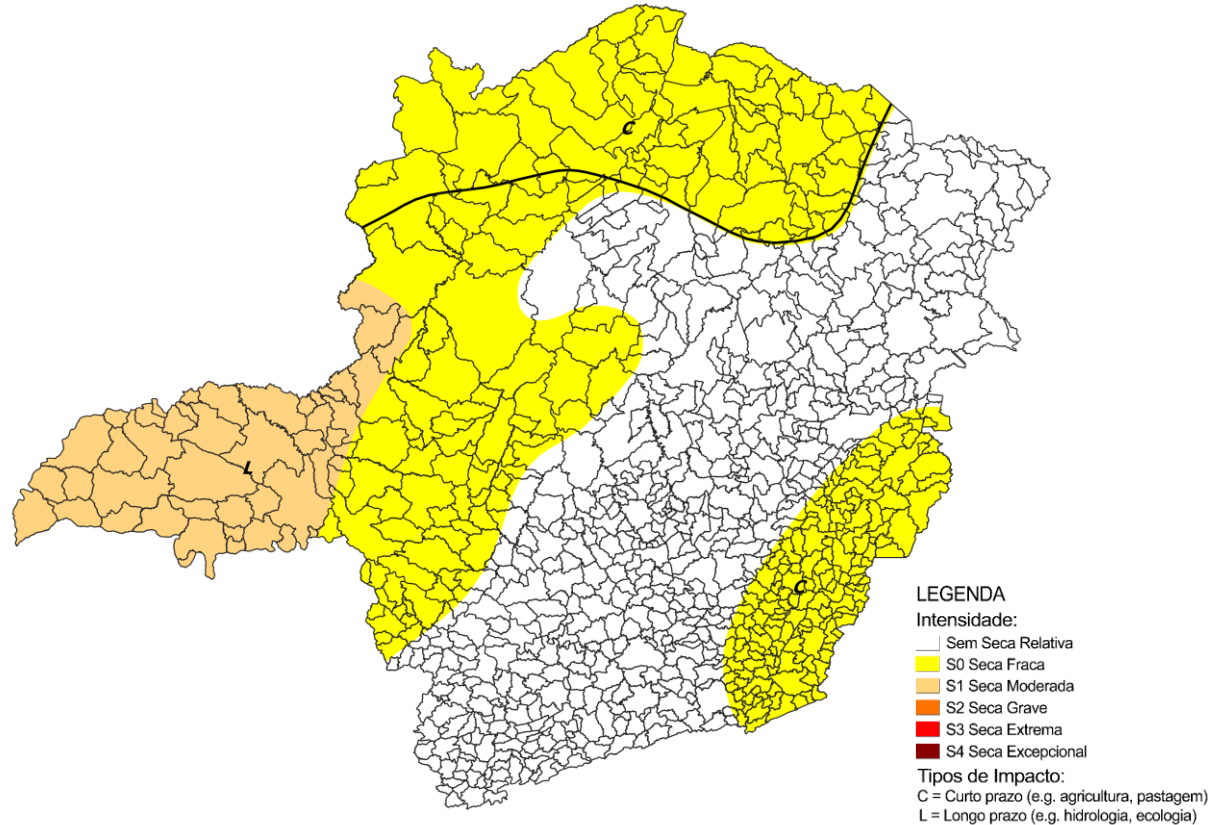
Monitor de Secas

Informativo de acompanhamento mensal da situação da seca em Minas Gerais

Monitor de Secas – Março/2023

Narrativa:

Em Minas Gerais, devido às chuvas acima da média, houve o abrandamento da seca no Triângulo Mineiro, passando de grave (S2) para moderada (S1). Por outro lado, em função das anomalias negativas de precipitação e piora nos indicadores, houve aumento das áreas com seca fraca (S0) no noroeste e norte do estado, além do surgimento de seca fraca (S0) no leste. Os impactos são de curto prazo (C) no noroeste, norte e leste e de longo prazo (L) nas demais áreas.



Categoria	Descrição	Impactos Possíveis
S0	Seca Fraca	Entrando em seca: veranico de curto prazo diminuindo plantio, crescimento de culturas ou pastagem. Saindo de seca: alguns déficits hídricos prolongados, pastagens ou culturas não completamente recuperadas.
S1	Seca Moderada	Alguns danos às culturas, pastagens; córregos, reservatórios ou poços com níveis baixos, algumas faltas de água em desenvolvimento ou iminentes; restrições voluntárias de uso de água solicitadas.

Categoria	Descrição	Impactos Possíveis
S2	Seca Grave	Perdas de cultura ou pastagens prováveis; escassez de água comuns; restrições de água impostas.
S3	Seca Extrema	Grandes perdas de culturas / pastagem; escassez de água generalizada ou restrições.
S4	Seca Excepcional	Perdas de cultura / pastagem excepcionais e generalizadas; escassez de água nos reservatórios, córregos e poços de água, criando situações de emergência.

Municípios por Categoria de Seca

SEM SECA RELATIVA: Águas Formosas, Açucena, Água Boa, Aguanil, Aiuruoca, Alagoa, Albertina, Alfenas, Alfredo Vasconcelos, Almenara, Alpercata, Alterosa, Alvinópolis, Alvorada de Minas, Andradas, Andrelândia, Angelândia, Antônio Carlos, Antônio Dias, Araçá, Araçuaí, Arantina, Araújo, Arcos, Areado, Aricanduva, Ataléia, Baependi, Baldim, Bandeira, Bandeira do Sul, Barão de Cocais, Barbacena, Barroso, Bela Vista de Minas, Belmiro Braga, Belo Horizonte, Belo Oriente, Belo Vale, Bertópolis, Betim, Bias Fortes, Boa Esperança, Bocaina de Minas, Bocaiúva, Bom Despacho, Bom Jardim de Minas, Bom Jesus do Amparo, Bom Repouso, Bom Sucesso, Bonfim, Borda da Mata, Botelhos, Braúnas, Brazópolis, Brumadinho, Bueno Brandão, Cabo Verde, Cachoeira da Prata, Cachoeira de Minas, Cachoeira de Pajeú, Caetanópolis, Caeté, Caldas, Camacho, Camanducaia, Cambuí, Cambuquira, Campanário, Campanha, Campestre, Campo Azul, Campo Belo, Campo do Meio, Campos Gerais, Cana Verde, Candeias, Cantagalo, Capela Nova, Capelinha, Capim Branco, Caraí, Caranaíba, Carandaí, Carbonita, Careçu, Carlos Chagas, Carmésia, Carmo da Cachoeira, Carmo da Mata, Carmo de Minas, Carmo do Cajuru, Carmo do Rio Claro, Carmópolis de Minas, Carrancas, Carvalhópolis, Carvalhos, Casa Grande, Catas Altas, Catas Altas da Noruega, Catuji, Caxambu, Chapada do Norte, Claro dos Poções, Cláudio, Coluna, Conceição da Aparecida, Conceição da Barra de Minas, Conceição das Pedras, Conceição do Mato Dentro, Conceição do Pará, Conceição do Rio Verde, Conceição dos Ouros, Confins, Congonhal, Congonhas, Congonhas do Norte, Conselheiro Lafaiete, Consolação, Contagem, Coqueiral, Coração de Jesus, Cordisburgo, Cordislândia, Coroaci, Coronel Fabriciano, Coronel Xavier Chaves, Córrego do Bom Jesus, Córrego Fundo, Couto de Magalhães de Minas, Crisólita, Cristais, Cristiano Otoni, Cristina, Crucilândia, Cruzília, Curvelo, Datas, Delfim Moreira, Desterro de Entre Rios, Desterro do Melo, Diamantina, Divinolândia de Minas, Divinópolis, Divisa Alegre, Divisa Nova, Divisópolis, Dom Joaquim, Dom Viçoso, Dolores de Campos, Dolores de Guanhões, Elói Mendes, Engenheiro Navarro, Entre Rios de Minas, Esmeraldas, Espírito Santo do Dourado, Estiva, Ewbank da Câmara, Extrema, Fama, Felício dos Santos, Felisburgo, Ferros, Florestal, Formiga, Fortuna de Minas, Francisco Badaró, Franciscópolis, Frei Gaspar, Frei Inocêncio, Frei Lagonegro, Fronteira dos Vales, Funilândia, Glaucilândia, Gonçalves, Gonzaga, Gouveia, Guanhões, Guapé, Guaraciama, Guaxupé, Heliodora, Ibertioga, Ibiaí, Ibitiré, Ibitiúra de Minas, Ibituruna, Igarapé, Igaratinga, Ijaci, Illicínea, Inconfidentes, Ingaí, Inhaúma, Inimutaba, Ipatinga, Ipuiúna, Itabira, Itabirito, Itaguara, Itaipé, Itajubá, Itamarandiba, Itambacuri, Itambé do Mato Dentro, Itamonte, Itanhandu, Itaobim, Itapecerica, Itapeva, Itatiaiuçu, Itáuna, Itaverava, Itumirim, Itutinga, Jaboticatubas, Jacinto, Jacutinga, Jaguará, Jampruca, Japaraíba, Jeceaba, Jenipapo de Minas, Jequitá, Jequitibá, Jequitinhonha, Jesuânia, Joáima, Joanésia, João Monlevade, Jordânia, José Raydan, Juatuba, Juramento, Juruaia, Ladainha, Lagoa da Prata, Lagoa dos Patos, Lagoa Dourada, Lagoa Santa, Lambari, Lamim, Lavras, Leandro ferreira, Leme do Prado, Liberdade, Lima Duarte, Luminárias, Machacalis, Machado, Madre de Deus de Minas, Malacacheta, Maravilhas, Maria da Fé, Mariana, Marilac, Mário Campos, Marmelópolis, Martinho Campos, Mata Verde, Materlândia, Mateus Leme, Mathias Lobato, Matozinhos, Medina, Mesquita, Minas Novas, Minduri, Moeda, Moema, Monjolos, Monsenhor Paulo, Monte Belo, Monte Formoso, Monte Sião, Morro do Pilar, Munhoz, Muzambinho, Nacip Raydan, Nanuque, Naque, Natércia, Nazareno, Nepomuceno, Nova Belém, Nova Era, Nova Lima, Nova Módica, Nova Resende, Nova Serrana, Nova União, Novo Cruzeiro, Novo Oriente de Minas, Olaria, Olhos-d'Água, Olímpio Noronha, Oliveira, Oliveira Fortes, Onça de Pitangui, Ouro Branco, Ouro Fino, Ouro Preto, Ouro Verde de Minas, Padre Paraíso, Pains, Palmópolis, Papagaios, Pará de Minas, Paraguaçu, Paraíso, Paraopeba, Passa Quatro, Passa Tempo, Passa Vinte, Passabém, Paulistas, Pavão, Peçanha, Pedra Azul, Pedra do Indaiá, Pedralva, Pedro Leopoldo, Pedro Teixeira, Pequi, Perdígão, Perdões, Periquito, Pescador, Piedade do Rio Grande, Piedade dos Gerais, Pimenta, Piracema, Piranguçu, Piranguinho, Pitangui, Poço Fundo, Poços de Caldas, Ponto dos Volantes, Poté, Pouso Alegre, Pouso Alto, Prados, Presidente Juscelino, Presidente Kubitschek, Prudente de Moraes, Queluzito, Raposos, Resende Costa, Ressaquinha, Ribeirão das Neves, Ribeirão Vermelho, Rio Acima, Rio do Prado, Rio Espera, Rio Manso, Rio Piracicaba, Rio Preto, Rio Vermelho, Ritópolis, Rubim, Sabará, Sabinópolis, Salto da Divisa, Santa Bárbara, Santa Bárbara do Monte Verde, Santa Bárbara do Tugúrio, Santa Cruz de Minas, Santa Efigênia de Minas, Santa Helena de Minas, Santa Luzia, Santa Maria de Itabira, Santa Maria do Salto, Santa Maria do Suaçuí, Santa Rita de Caldas, Santa Rita de Ibitipoca, Santa Rita de

Municípios por Categoria de Seca

Jacutinga, Santa Rita do Sapucaí, Santana da Vargem, Santana de Pirapama, Santana do Garambéu, Santana do Jacaré, Santana do Paraíso, Santana do Riacho, Santana dos Montes, Santo Antônio do Amparo, Santo Antônio do Itambé, Santo Antônio do Jacinto, Santo Antônio do Monte, Santo Antônio do Rio Abaixo, Santo Hipólito, São Bento Abade, São Brás do Suaçuí, São Félix de Minas, São Francisco de Paula, São Geraldo da Piedade, São Gonçalo do Pará, São Gonçalo do Rio Abaixo, São Gonçalo do Rio Preto, São Gonçalo do Sapucaí, São João da Lagoa, São João da Mata, São João del Rei, São João do Pacuí, São João Evangelista, São Joaquim de Bicas, São José da Lapa, São José da Safira, São José da Varginha, São José do Alegre, São José do Divino, São José do Jacuri, São Lourenço, São Pedro do Suaçuí, São Sebastião da Bela Vista, São Sebastião do Maranhão, São Sebastião do Oeste, São Sebastião do Rio Preto, São Sebastião do Rio Verde, São Tiago, São Tomé das Letras, São Vicente de Minas, Sapucaí-Mirim, Sardoá, Sarzedo, Senador Amaral, Senador José Bento, Senador Modestino Gonçalves, Senhora de Oliveira, Senhora do Porto, Senhora dos Remédios, Seritinga, Serra Azul de Minas, Serra dos Aimorés, Serrania, Serranos, Serro, Sete Lagoas, Setubinha, Silvianópolis, Soledade de Minas, Taquaraçu de Minas, Teófilo Otoni, Timóteo, Tiradentes, Tocos do Moji, Toledo, Três Corações, Três Pontas, Turmalina, Turvolândia, Umburatiba, Varginha, Veredinha, Vespasiano, Virgínia, Virgínia, Virgolândia e Wenceslau Braz.

SECA FRACA (S0): Abre Campo, Aimorés, Além Paraíba, Alto Caparaó, Alto Jequitibá, Alvarenga, Amparo da Serra, Antônio Prado de Minas, Araponga, Arapuá, Araxá, Argirita, Arinos, Astolfo Dutra, Barão do Monte Alto, Bicas, Biquinhas, Bonfinópolis de Minas, Bonito de Minas, Brasilândia de Minas, Buritituba, Cabeceira Grande, Caiana, Cajuri, Campos Altos, Canaã, Caparaó, Capetinga, Capitão Enéas, Caputira, Carangola, Carmo do Paranaíba, Cássia, Cataguases, Catuti, Cedro do Abaeté, Central de Minas, Chácara, Chalé, Chapada Gaúcha, Claraval, Coimbra, Conceição de Ipanema, Cônego Marinho, Conselheiro Pena, Córrego Danta, Córrego Novo, Cruzeiro da Fortaleza, Cuparaque, Delfinópolis, Descoberto, Divinésia, Divino, Dom Bosco, Dom Cavati, Dona Euzébia, Dolores do Turvo, Durandé, Entre Folhas, Ervália, Espera Feliz, Espinosa, Estrela Dalva, Eugenípolis, Faria Lemos, Fervedouro, Formoso, Fortaleza de Minas, Fruta de Leite, Gameleiras, Goiabeira, Goianá, Guarani, Guarará, Guidoal, Guimarães, Guiricema, Ibiá, Ibiracatu, Ibiraci, Icaraí de Minas, Imbé de Minas, Indaiabira, Inhapim, Ipanema, Itacarambi, Itamarati de Minas, Itamogí, Itaú de Minas, Itueta, Jaíba, Janaúba, Januária, Japonvar, Jequeri, Josenópolis, Juvenília, Lagoa Formosa, Lagoa Grande, Lajinha, Laranjal, Lassance, Leopoldina, Lontra, Luisburgo, Mamonas, Manga, Manhuaçu, Manhumirim, Mar de Espanha, Maripá de Minas, Martins Soares, Matias Cardoso, Matipó, Mato Verde, Matutina, Medeiros, Miradouro, Mirai, Miravânia, Montalvânia, Monte Azul, Montezuma, Morada Nova de Minas, Muriaé, Mutum, Natalândia, Nova Porteirinha, Novorizonte, Oratórios, Orizânia, Padre Carvalho, Pai Pedro, Paineiras, Palma, Patis, Patos de Minas, Patrocínio, Patrocínio do Muriaé, Paula Cândido, Pedra Bonita, Pedra do Anta, Pedra Dourada, Pedras de Maria da Cruz, Pequeri, Perdizes, Piedade de Caratinga, Piedade de Ponte Nova, Pingo-d'Água, Pintópolis, Pirapetinga, Piraúba, Pocrane, Porteirinha, Pratápolis, Pratinha, Presidente Olegário, Raul Soares, Recreio, Reduto, Resplendor, Riachinho, Riacho dos Machados, Rio Casca, Rio Novo, Rio Paranaíba, Rio Pardo de Minas, Rio Pomba, Rochedo de Minas, Rodeiro, Rosário da Limeira, Santa Bárbara do Leste, Santa Cruz do Escalvado, Santa Margarida, Santa Rita de Minas, Santa Rita do Itueto, Santa Rosa da Serra, Santana de Cataguases, Santana do Manhuaçu, Santo Antônio do Aventureiro, Santo Antônio do Gramma, Santo Antônio do Retiro, São Domingos das Dores, São Francisco, São Francisco do Glória, São Geraldo, São Geraldo do Baixo, São Gonçalo do Abaeté, São Gotardo, São João Batista do Glória, São João da Ponte, São João das Missões, São João do Manhuaçu, São João do Manteninha, São João do Paraíso, São João Nepomuceno, São José do Mantimento, São Miguel do Anta, São Pedro dos Ferros, São Romão, São Roque de Minas, São Sebastião da Vargem Alegre, São Sebastião do Anta, São Sebastião do Paraíso, São Tomás de Aquino, Senador Cortes, Senador Firmino, Sericita, Serra da Saudade, Serra do Salitre, Serranópolis de Minas, Silveirânia, Simonésia, Tabuleiro, Taiobeiras, Taparuba, Tapira, Tapiraí, Tarumirim, Teixeiras, Tiros, Tocantins, Tombos, Três Marias, Ubá, Ubaporanga, Unaí, Uruana de Minas, Urucânia, Urucuaia, Vargem Alegre, Vargem Bonita, Vargem Grande do Rio Pardo, Varjão de Minas,

Municípios por Categoria de Seca

Varzelândia, Verdelândia, Vermelho Novo, Viçosa, Vieiras, Visconde do Rio Branco e Volta Grande.

SECA MODERADA (S1): Água Comprida, Abadia dos Dourados, Araguari, Araporã, Cachoeira Dourada, Campina Verde, Campo Florido, Canápolis, Capinópolis, Carneirinho, Cascalho Rico, Centralina, Comendador Gomes, Conceição das Alagoas, Delta, Douradoquara, Estrela do Sul, Fronteira, Frutal, Grupiara, Guarda-Mor, Gurinhatã, Indianópolis, Ipiaçu, Itapagipe, Ituiutaba, Iturama, Limeira do Oeste, Monte Alegre de Minas, Pirajuba, Planura, Prata, Romaria, Santa Vitória, São Francisco de Sales, Tupaciguara, Uberlândia, União de Minas e Veríssimo.

SECA GRAVE (S2): Sem municípios na categoria.

SECA EXTREMA (S3): Sem municípios na categoria.

SECA EXCEPCIONAL (S4): Sem municípios na categoria.

SEM SECA RELATIVA + SECA FRACA (S0): Abaeté, Acaiaca, Águas Vermelhas, Alpinópolis, Alto Rio Doce, Aracitaba, Arceburgo, Augusto de Lima, Bambuí, Barra Longa, Berilo, Berizal, Bom Jesus da Penha, Bom Jesus do Galho, Botumirim, Brás Pires, Brasília de Minas, Buenópolis, Bugre, Buritizeiro, Capitão Andrade, Capitólio, Caratinga, Chiador, Cipotânea, Comercinho, Corinto, Coronel Murta, Coronel Pacheco, Cristália, Curral de Dentro, Diogo de Vasconcelos, Dionísio, Divino das Laranjeiras, Dom Silvério, Dores do Indaiá, Doresópolis, Engenheiro Caldas, Estrela do Indaiá, Felixlândia, Fernandes Tourinho, Francisco Dumont, Francisco Sá, Galiléia, Governador Valadares, Grão Mogol, Guaraciaba, Guaranésia, Iapu, Iguatama, Ipaba, Itabirinha, Itacambira, Itanhomi, Itinga, Jacuí, João Pinheiro, Joaquim Felício, José Gonçalves de Minas, Juiz de Fora, Luislândia, Luz, Mantena, Marliéria, Matias Barbosa, Mendes Pimentel, Mercês, Mirabela, Monte Santo de Minas, Montes Claros, Morro da Garça, Ninheira, Paiva, Passos, Piau, Piranga, Pirapora, Piumhi, Pompéu, Ponte Nova, Ponto Chique, Porto Firme, Presidente Bernardes, Quartel Geral, Rio Doce, Rubelita, Salinas, Santa Cruz de Salinas, Santa Fé de Minas, Santana do Deserto, Santos Dumont, São Domingos do Prata, São João do Oriente, São José da Barra, São José do Goiabal, São Pedro da União, Sem-Peixe, Simão Pereira, Sobralia, Tumiritinga, Ubaí, Várzea da Palma e Virgem da Lapa.

SECA FRACA (S0) + SECA MODERADA (S1): Conquista, Coromandel, Iraí de Minas, Lagamar, Monte Carmelo, Nova Ponte, Paracatu, Pedrinópolis, Sacramento, Santa Juliana, Uberaba e Vazante.

SECA MODERADA (S1) + SECA GRAVE (S2): Sem municípios na categoria.

SECA GRAVE (S2) + SECA EXTREMA (S3): Sem municípios na categoria.

SECA EXTREMA (S3) + SECA EXCEPCIONAL (S4): Sem municípios na categoria.

SEM SECA RELATIVA + SECA FRACA (S0) + SECA MODERADA (S1): Sem municípios na categoria.

SECA FRACA (S0) + SECA MODERADA (S1) + SECA GRAVE (S2): Sem municípios na categoria.

SECA MODERADA (S1) + SECA GRAVE (S2) + SECA EXTREMA (S3): Sem municípios na categoria.

SECA GRAVE (S2) + SECA EXTREMA (S3) + SECA EXCEPCIONAL (S4): Sem municípios na categoria.

Municípios por Categoria de Seca

SEM SECA RELATIVA + SECA FRACA (S0) + SECA MODERADA (S1) + SECA GRAVE (S2): Sem municípios na categoria.

SECA FRACA (S0) + SECA MODERADA (S1) + SECA GRAVE (S2) + SECA EXTREMA (S3): Sem municípios na categoria.

SECA MODERADA (S1) + SECA GRAVE (S2) + SECA EXTREMA (S3) + SECA EXCEPCIONAL (S4): Sem municípios na categoria.

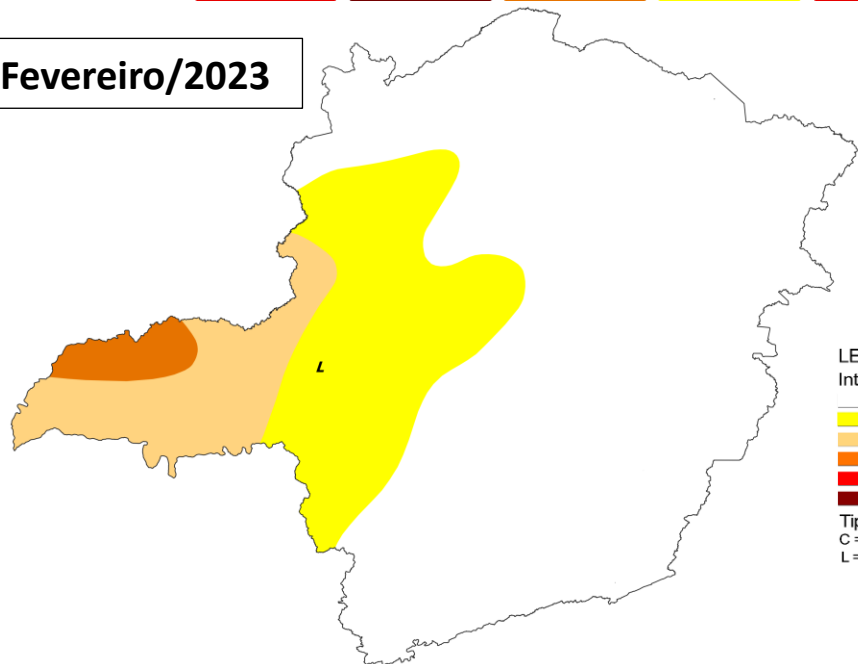
SEM SECA RELATIVA + SECA FRACA (S0) + SECA MODERADA (S1) + SECA GRAVE (S2) + SECA EXTREMA (S3): Sem municípios na categoria.

SECA FRACA (S0) + SECA MODERADA (S1) + SECA GRAVE (S2) + SECA EXTREMA (S3) + SECA EXCEPCIONAL (S4): Sem municípios na categoria.

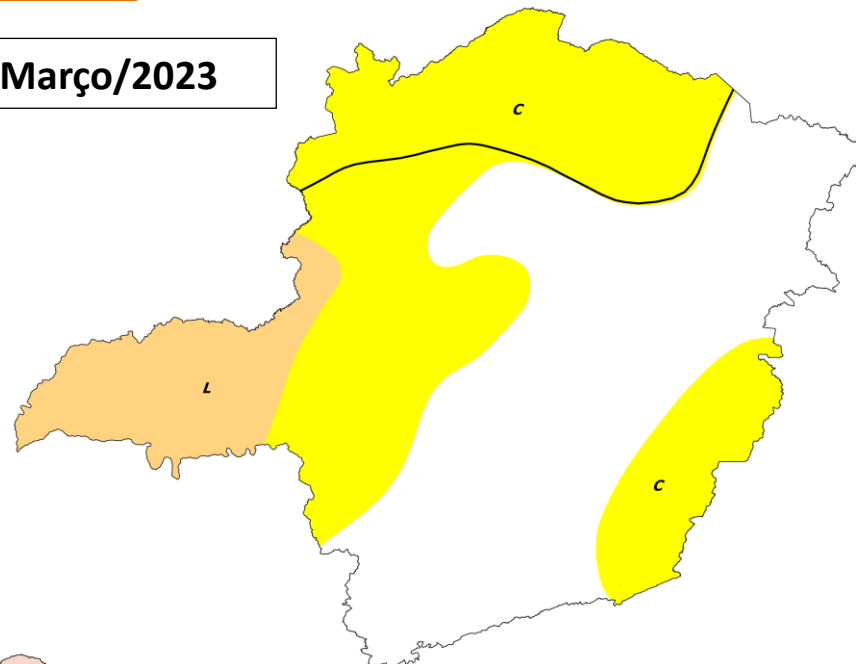
SEM SECA RELATIVA + SECA FRACA (S0) + SECA MODERADA (S1) + SECA GRAVE (S2) + SECA EXTREMA (S3) + SECA EXCEPCIONAL (S4): Sem municípios na categoria.

Alterações Mensais de Categoria de Severidade

Fevereiro/2023



Março/2023



LEGENDA

Intensidade:

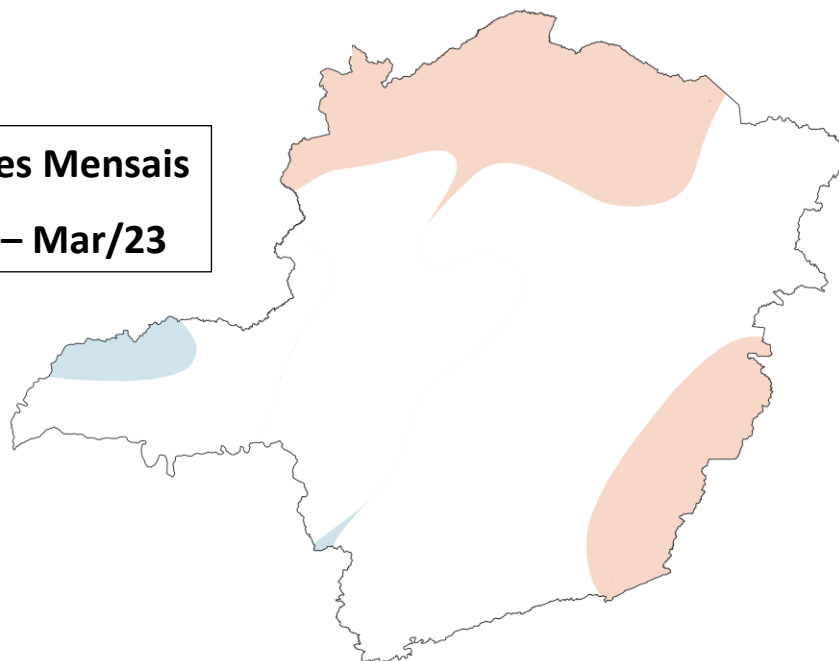
- Sem Seca Relativa
- S0 Seca Fraca
- S1 Seca Moderada
- S2 Seca Grave
- S3 Seca Extrema
- S4 Seca Excepcional

Tipos de Impacto:

- C = Curto prazo (e.g. agricultura, pastagem)
- L = Longo prazo (e.g. hidrologia, ecologia)

Alterações Mensais

Fev/23 – Mar/23



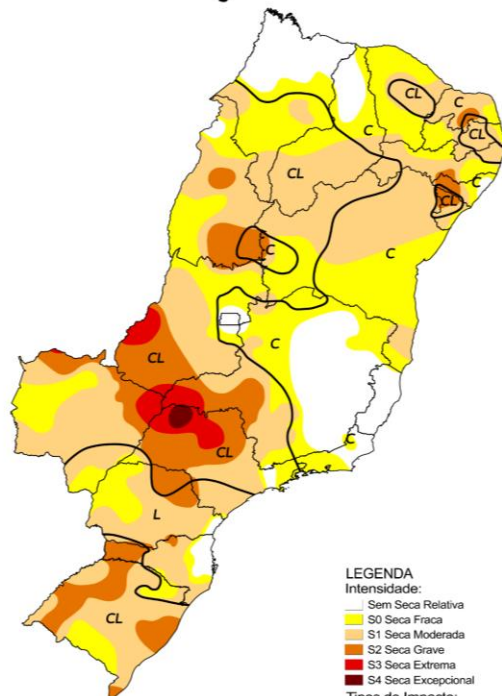
LEGENDA

Alterações Mensais

- Aumento de 5 categoria de severidade
- Aumento de 4 categoria de severidade
- Aumento de 3 categoria de severidade
- Aumento de 2 categoria de severidade
- Aumento de 1 categoria de severidade
- Sem Variação
- Diminuição de 1 categoria de severidade
- Diminuição de 2 categoria de severidade
- Diminuição de 3 categoria de severidade
- Diminuição de 4 categoria de severidade
- Diminuição de 5 categoria de severidade

Comparativo Histórico - Março

Monitor de Secas Março/2021



LEGENDA

Intensidade:

- Sem Seca Relativa
- S0 Seca Fraca
- S1 Seca Moderada
- S2 Seca Grave
- S3 Seca Extrema
- S4 Seca Excepcional

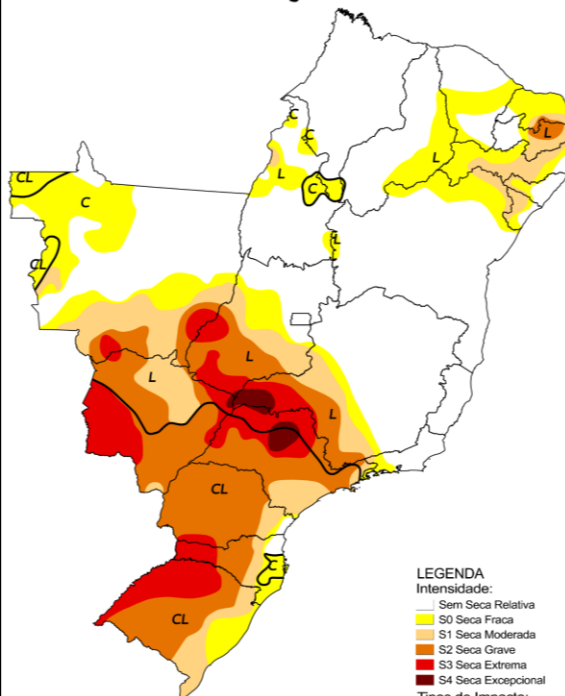
Tipos de Impacto:

- C = Curto prazo (e.g. agricultura, pastagem)
- L = Longo prazo (e.g. hidrologia, ecologia)
- ~ Delimitação de Impactos Dominantes

Elaborado em: 19/04/2021

 Monitor de Secas

Monitor de Secas Março/2022



LEGENDA

Intensidade:

- Sem Seca Relativa
- S0 Seca Fraca
- S1 Seca Moderada
- S2 Seca Grave
- S3 Seca Extrema
- S4 Seca Excepcional

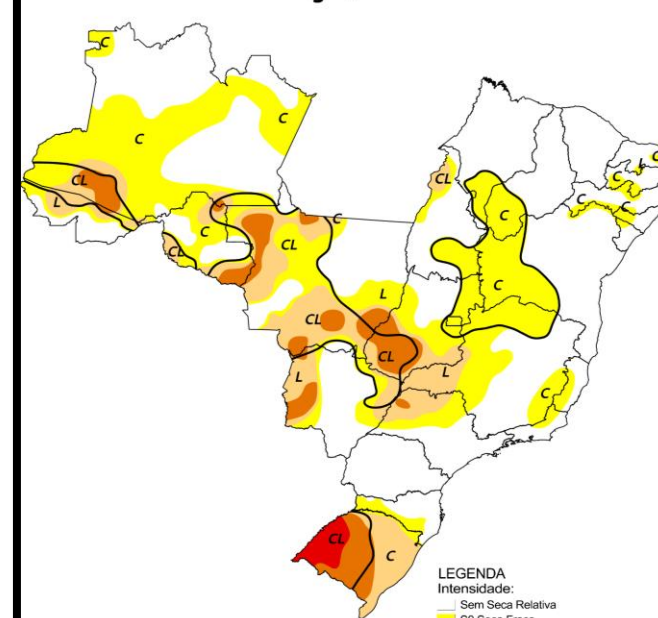
Tipos de Impacto:

- C = Curto prazo (e.g. agricultura, pastagem)
- L = Longo prazo (e.g. hidrologia, ecologia)
- ~ Delimitação de Impactos Dominantes

Elaborado em: 20/04/2022

 Monitor de Secas

Monitor de Secas Março/2023



LEGENDA

Intensidade:

- Sem Seca Relativa
- S0 Seca Fraca
- S1 Seca Moderada
- S2 Seca Grave
- S3 Seca Extrema
- S4 Seca Excepcional

Tipos de Impacto:

- C = Curto prazo (e.g. agricultura, pastagem)
- L = Longo prazo (e.g. hidrologia, ecologia)
- ~ Delimitação de Impactos Dominantes

Elaborado em: 19/04/2023

 Monitor de Secas